

NEC

Projecteur DLP™ MultiSync LT 260



NEC invente le Pack **NO SOUCI**

Matériel garanti 3 ans sur site pour les vidéo projecteurs, 2 ans sur les écrans plasma avec possibilité d'extension.

Remplacement du produit assuré pour des présentations toujours réussies.

**Liberté absolue.
Projetez où vous voulez, comme vous voulez.**

- XGA - DLP™ - 2100 lm - 1300:1 - 2,9 kg
- 3D Reform (keystone H/V) - ImageXpress (transmission sans fil des données entre le PC et le projecteur via WiFi 802.11b) - Silencieux en présentation
- Applications : présentations itinérantes / fixes, salles de réunion fixes, éducation
- Garantie Europe 3 ans sur site avec échange standard
- Simple d'installation et d'utilisation



3d Reform



Wireless / Wired

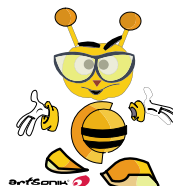
Projecteur DLP™ MultiSync LT260

Code Tarif	5002 22 34		
Technologie DLP™	Chip DMD 0,69" (Digital Micro-mirror Device) de Texas Instrument		
Inclinaison des miroirs	+/- 12°		
Lampe	220 W NSH - 176 W en Mode Eco		
Durée de vie de la lampe	1500 heures en standard - 2000 heures en Mode Eco		
Objectif	F 2.2-2.5, f= 28.4-34 mm		
Diagonale min. de l'image	76 cm		
Diagonale max. de l'image	508 cm		
Distance de projection	1,18 - 9,64 m		
Ratio de projection	Télé 1:2,38 - 2,43 □ Large 1:1,93 - 2,00		
Angle offset	Télé 12.2-12.5 □ Large 14.7-15.2		
Luminosité (ANSI Lumens)	2100 lm en standard - 1650 lm en Mode Eco		
Contraste	1300:1		
Couleurs	Jusqu'à 16,7 Mio.		
Plage de synchronisation	Horizontale: 24 -100 kHz - Verticale: 50-120Hz		
Résolution	1024 x 768 XGA		
Compatibilité PC	640 x 480 (VGA), 800 x 600 (SVGA), 1280 x 1024 (SXGA), 1600 x 1200 (UXGA) avec la technologie Advanced AccuBlend™, 1920 x 1080 (HDTV 1080i), 1280 x 720 (HDTV 720p), 720 x 483 (SDTV 480p), 768 x 576 (PAL 15,6kHz)		
Compatibilité Vidéo	SECAM / NTSC 4.43 / PAL-60 / PAL-N / PAL-M		
Compatibilité HD TV	1080i, 720p, 480p, 480i		
Connecteurs entrée / sortie	RGB	2 entrées □ □ □ □ 1 sortie □ □	Mini D-Sub 15 broches femelle (signal composante Y-Cb-Cr via RGB) (RGB1 correspond au connecteur SCART) Mini D-Sub 15 broches
	VIDEO	1 entrée □ □	RCA
	S-VIDEO	1 entrée □ □	Mini DIN 4 broches
	AUDIO	1 entrée □ □ 1 entrée □ □ 1 sortie □ □	RGB Vidéo - RCA G/D Moniteur - Stéréo Mini jack
	Contrôle PC	1 entrée □ □	Mini DIN 8 broches, USB Type B
	Port USB	1 entrée □ □ 1 entrée □ □	Type A Type B
	Lecteur de Carte PC	1 entrée □ □	Lecteur de carte PCMCIA intégré type 2
Audio	Haut parleur intégré 2W Mono		
Ajustement du zoom	Manuel		
Ajustement du focus	Manuel		
Particularités	ImageXpress = Utilisation connectée ou non connectée (en option) pour la transmission LAN des données PC, 3D Reform = Correction de parallaxe Horizontale/Verticale/Diagonale (Keystone) +/- 30° (H) et +/- 40° (V), Ratio d'aspect de l'image (4 modes), Fonction tableau noir (Chalkboard), Management de l'image (sRGB, balance des blancs, température des couleurs), Sauvegarde d'images, Lecteur de carte PCMCIA pour présentation sans PC, Télécommande 360°, Timer pour éteindre, Verrouillage des touches, Mode de passe, Mode du menu (basique/avancé/personnalisé), Menu défilant en 7 langues, Pied incliné jusqu'à 7°, utilisation au plafond/table rétroprojection		
Télécommande	On/Off, Sélection de la source, ajustement automatique de l'image, Laser, Accès au menu, modification de l'aspect de l'image, gel de l'image, 3D Reform (keystone), fonction aide, pointeur, volume, agrandissement de l'image 400%, défilement de la présentation lors de l'utilisation du lecteur de carte PCMCIA		
Dimensions (L x H x P)	260 x 92 x 275 mm (sans pied et objectif)		
Poids	2,9 kg		
Alimentation	100-120V / 200-240v +/-10%, 50/60 Hz		
Consommation	280 W max.		
Bruit du ventilateur	32 dB en mode standard - <29 dB en mode Eco		
Environnement / utilisation	Humidité : 20 à 80% - température : 5 à 35°C		
Norme de sécurité	EN60950, EN55022 : 1998, Classe B, EN55024-1998, EN61000-3-2, EN61000-3-3		
Garantie	Projecteur	3 ans sur site	
	Lampe	1000 heures ou 6 mois max.	
Accessoires livrés avec le projecteur	Manuel utilisateur sur CD Rom, Guide d'installation rapide, Sacoche de transport, Télécommande avec pointeur laser, piles, câble d'alimentation, câble RGB (Mini D-Sub 15 broches), Câble USB A-B, USB-PS/2 adaptateur, capuchon d'objectif (corde et rivet), sacoche souple, CD-Rom.		
Accessoires en option	Carte LAN, Lampe, Kit de fixation au plafond, Adaptateur SCART, Adaptateur vidéo composante		

- > Résolution native : 1024 x 768 [XGA] - résolution max. 1600 x 1200 [UXGA] avec la technologie Advanced AccuBlend™
- > Haute luminosité: 2100 lm
- > Contraste de 1300:1
- > 3D Reform = correction Keystone horizontale, verticale et diagonale
- > Silence absolu en présentation : -de 29 dB en mode Eco
- > ImageXpress = transmission sans fil (WiFi) des données PC
- > Présentation sans PC
- > Bloc optique scellé : utilisation possible en milieu poussiéreux et enfumé*
- > Protection du projecteur (mot de passe, verrouillage des touches)
- > 3 ans de garantie sur site



Distribué par :



NEC

NEC France S.A.
56, rue des Hautes Pâtures
92024 Nanterre CEDEX
tél.: 01 46 49 46 49 - Fax.: 01 47 69 95 95
www.nec.fr

09/2002

* nettoyage régulier conseillé